

御坊・日高在宅療養パンフレット

病気になっても 家ですごくすために



御坊市・美浜町・日高町・由良町・印南町・日高川町



在宅医療とは 患者さんの思いとご家族の思いからはじまる ．．．．在宅医療

我が家に帰りたい、最期の日には我が家で迎えたい、
家族みんなと一緒にいたい．．．という患者さんの思い。

いつもそばで寄り添っていてあげたい、最期は好きだったこの家で家族みんなで見送ってあげたい．．．
というご家族の思い。

そんな両者の思いを叶える一つの方法に在宅医療があります。

在宅医療は、医師をはじめ、歯科医師、訪問看護師、薬剤師、
栄養士、理学療法士、ケアマネジャー、ホームヘルパーなど
専門職が連携して定期的にご自宅などを訪問し、
『チーム』となって患者さんの治療やケアを行っていきます。

患者さんが少しでも幸せな療養生活を送るためには、在宅療
養について様々なことを知っておく必要があります。
在宅医療の基本を知ることからはじめましょう。



困ったときは
各市町地域包括支援センター
TEL (30 ページ参照)
日高在宅医療サポートセンター
(TEL 0738-52-5255)
相談してくださいね。



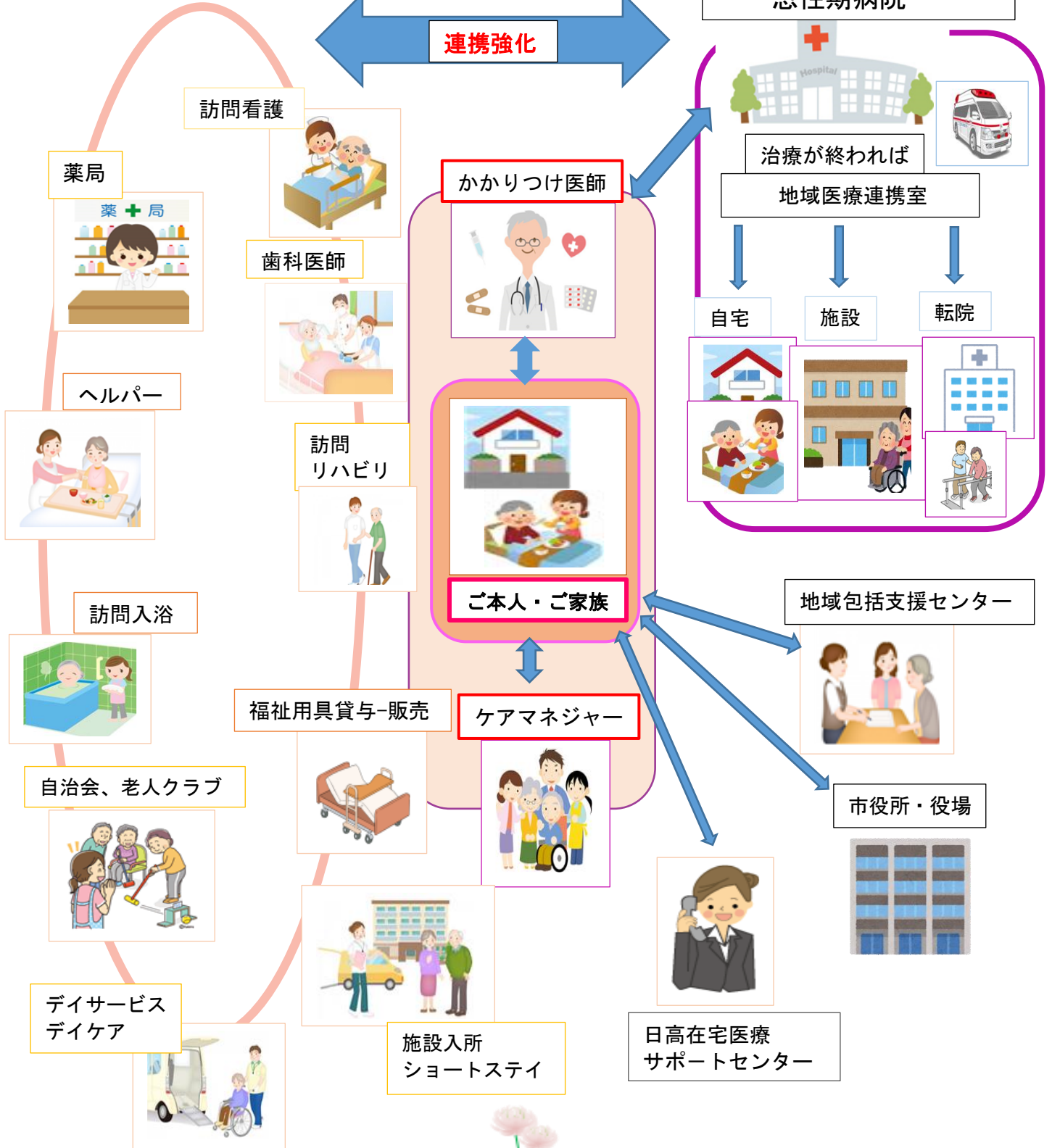


在宅医療の連携

在宅医療・介護

連携強化

入院が必要になったら
急性期病院



もくじ



1. 在宅医療について

- ① 在宅医療ってなに？ P 4
- ② 在宅医療・介護を受けたいときは、誰に相談すればいいの？ P 5
- ③ どのような人が在宅医療を受けているの？ P 5
- ④ 在宅医療を受けていても必要な時に入院治療は受けられるの？ P 5
- ⑤ 「かかりつけ医」を持ちましょう P 6
- ⑥ 在宅で受けられる「医療サービス」について P 7
- ⑦ 医療訪問看護で受けられるサービスには
どのようなものがあるの？ P 7
- ⑧ 歯と口のトラブルは？ P 8
- ⑨ 薬で困ったら？ P 8
- ⑩ 訪問リハビリテーションとは？ P 8
- ⑪ 急変した時は？ P 9

2. 介護サービスについて

- ① 介護が必要になれば介護保険を利用しましょう P 10
- ② 介護保険の利用の仕方はどうするの？ P 11
- ③ 「介護保険サービス」にはどんなものがあるの？ P 12

3. 費用について

P 15

4. お役立ち情報

P 17

5. 不安やよくある質問

P 21

6. 在宅医療を支える、御坊・日高地区の機関

P 23

7. 最期の時まで自分らしくすごす為の備えとして

P 41

8. 困ったときの連絡先

P 43



1. 在宅医療について



① 在宅医療ってなに？

退院がきまり、住み慣れた自分の家や施設（グループホームなど）で医療（診察・治療・健康管理）などを行うことを在宅医療といいます。

病気や障害があっても住み慣れた自分の家で暮らせるように、医療・介護の専門家が『チーム』を組んでサポートします。心配事や不安なことは相談しましょう。

❁ 在宅医療のいいところ

- ・ ご家族のいる環境で毎日を過ごせる
- ・ 自分のペースで生活ができる
- ・ 住み慣れた環境で医療が受けられる
- ・ 精神的な負担が軽減される
- ・ 一般的に入院治療を続けるより経済的負担が少なくなる
- ・ 痛みの緩和（末期がんなど）も在宅医療でできる
- ・ ご家族も自分のペースを保ちながら在宅での介護を継続できる
- ・ 自宅で最期を迎えることもできる



不安を持たないように

療養生活を送れるように『チーム』みんなで支えていきます。



② 在宅医療・介護を受けたいときは、 誰に相談すればいいの？

入院している場合

入院していない場合

主治医や、看護師、社会福祉士、ケアマネジャー、サポートセンターに相談しましょう

かかりつけ医や地域包括支援センター、ケアマネジャー、サポートセンターに相談しましょう

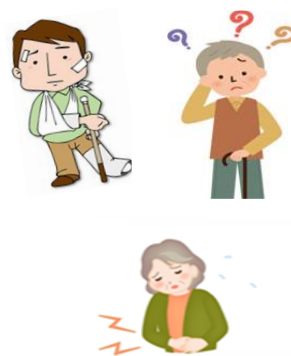


③ どのような人が在宅医療を受けているの？

自宅や施設で療養したい方、通院が難しい方
病気で寝たきりの方や難病、がんの方など
様々な人が利用しています。

病気やケガの種類や年齢は問いません。

また、がんの末期などで「住み慣れた自宅で
過ごしたい」と在宅医療を希望する方もいます。



④ 在宅医療を受けていても必要な時に入院治療は 受けられるの？

在宅医療を受けていても必要があれば
入院治療も受けられます。

がんや難病の患者さんの中には、在宅
医療と専門的な入院治療の両方を利用
される方も多くいます。

上手に組み合わせて療養を継続することもできます。



⑤ 「かかりつけ医」を持ちましょう

在宅医療の中心となるのが地域の「かかりつけ医」です。

かかりつけ医（医院）は、「何でも相談できるうえ、最新の医療情報を熟知して、必要な時には専門医、専門医療機関を紹介でき身近で頼りになる地域医療、保健、福祉を担う総合的な能力を有する医師」と言われています。

病状が悪化した時などには必要に応じて
往診を行い、自宅などでの療養を支えます。

普段から患者や家族の状況をよく知っている
「かかりつけ医」に定期的に治療、健康管理
など継続的な医療をしてもらいましょう。



「かかりつけ医」は、単に病気の診療をするだけでは
ありません。

「かかりつけ医」がいれば、病気になった時や健康に不安が
あるときにすぐに相談できます。



かかりつけ医が決まっていない方は、
地域包括支援センター、
日高在宅医療サポートセンターに
ご相談ください

病院の医師とは、

病院の医師（主治医）とは、専門分野の治療を充実した設備（検査や医療機器等）で治療を行います。

治療が落ち着けば、退院となりかかりつけ医に情報提供して病気の予防や健康管理を託します。

受診科も複数あり病気により異なる医師が対応します。

同一診療科でも受診するタイミングにより医師が変わる可能性があります。

⑥ 在宅で受けられる「医療サービス」について

訪問診療・往診
 訪問看護
 訪問歯科診療
 訪問薬剤指導
 訪問リハビリテーション



⑦ 医療訪問看護で受けられるサービスには、 どのようなものがあるの？

「療養上のお世話」と「診療の補助」を中心としたサービスがあります。

24時間体制で緊急時呼び出しにも対応してくれるところもあります。

療養上のお世話	身体の清拭、洗髪、入浴、食事、排せつなど そのほかの療養上の指導
かかりつけ医の 指示による 医療処置	注射、点滴、痰の吸引、吸入、経管栄養、 カテーテル、ストーマ、緩和ケアの処置など
病状の観察	病気や健康状態の観察、血圧、脈拍、体温、酸素飽和度など観察と評価など
介護予防	運動機能低下や低栄養を防ぐための助言
リハビリテーション	日常生活動作の回復、維持、嚥下（飲み込み） の機能訓練、関節拘縮の予防、合併症の予防など
家族への 介護支援・相談	在宅医療で起こりがちな家族の悩みや疑問など についてアドバイス
床ずれの予防、処置	床ずれを防ぐための工夫や助言、床ずれの処置
在宅看取り	人生の最終段階において、自宅で過ごせるよう に支援



⑧ 歯と口のトラブルは？

虫歯や歯周病など歯と口にトラブルを抱えていると口腔内にとどまらず全身に悪い影響を及ぼすことがあります。

特に高齢者は、歯周病が進んだり口腔内が不衛生になると誤嚥性肺炎などを招きやすくなります。

衛生管理は、高齢になるほど重要になります。

通院できない方は、往診・訪問歯科診療があります。

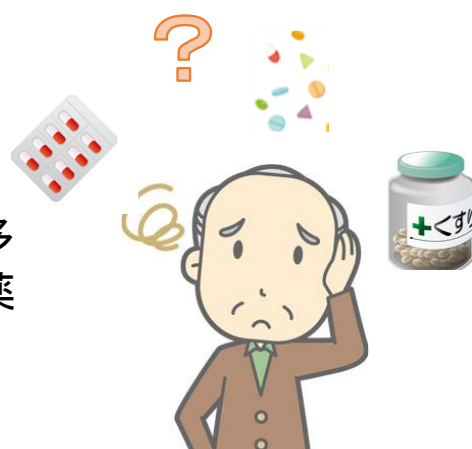


⑨ 薬で困ったら？

高齢になると複数の病気を抱える人が多く、たくさんの薬を飲んでいることや薬の飲み方、管理に困ることがあります。

薬剤師が服薬治療のお手伝いをします。

在宅医療では、薬のトラブルを解消するためにかかりつけ医師の依頼により、薬剤師が在宅にお伺いして薬の説明や服薬確認をします。飲めていない薬は、ご家族とともに服薬治療のサポートをします。



⑩ 訪問リハビリテーションとは？

通所困難な要介護者の自宅に、理学療法士や作業療法士などの専門職が訪問しリハビリテーションを提供します。

高齢者の心身機能の維持・回復や、日常生活の自立を目指します。



⑪ 急変した時は？

在宅医療の不安な要素の一つに、緊急時の対応が一番多くあげられます。

ふだんから緊急時の対応を確認しておきましょう。

緊急時の対応は、あわててしまいがちです。

普段から急変時はどう対応したらいいか、しっかり備えておきましょう。

緊急を要する症状

- 意識がもうろうとしてぐったりしている
- 呼吸困難がある
- はげしい頭痛がある
- はげしい腹痛、吐き気、嘔吐、下痢がある
- 水分を全く摂取できない
- 尿が出ない、または極端に量が減る
- 黄疸症状（白目が黄色い）

など



- ✿ 緊急入院した時は、かかりつけ医、訪問看護師、ケアマネジャーへ連絡しましょう。



2. 介護サービスについて

① 介護が必要になれば介護保険を利用しましょう

介護サービスを受けるにはまず「要介護認定の申請」をお住いの市役所、町役場の介護保険窓口へ行きましょう。



介護保険の広場

申請から認定通知まで

① 申請

お住いの市役所、町役場の介護保険窓口で「要介護認定の申請」をします。ご本人、家族の方が時間を取れない時は、市役所、町役場内にある地域包括支援センターが申請を代行することもできます。



介護保険の広場

② 認定調査

市役所、町役場の職員が自宅訪問して、お身体の状態や日常生活での様子などの聞き取り調査を行います。



③ 審査判定

訪問調査と主治医意見書の内容をコンピューター分析した一次判定結果に基づき、医療・介護・福祉の専門家で構成された介護認定審査会が判断して要介護状態を判定します。



④ 結果通知

市町から要介護認定の結果が記載された認定結果通知書と介護保険証が約1か月位で自宅に送付されます。

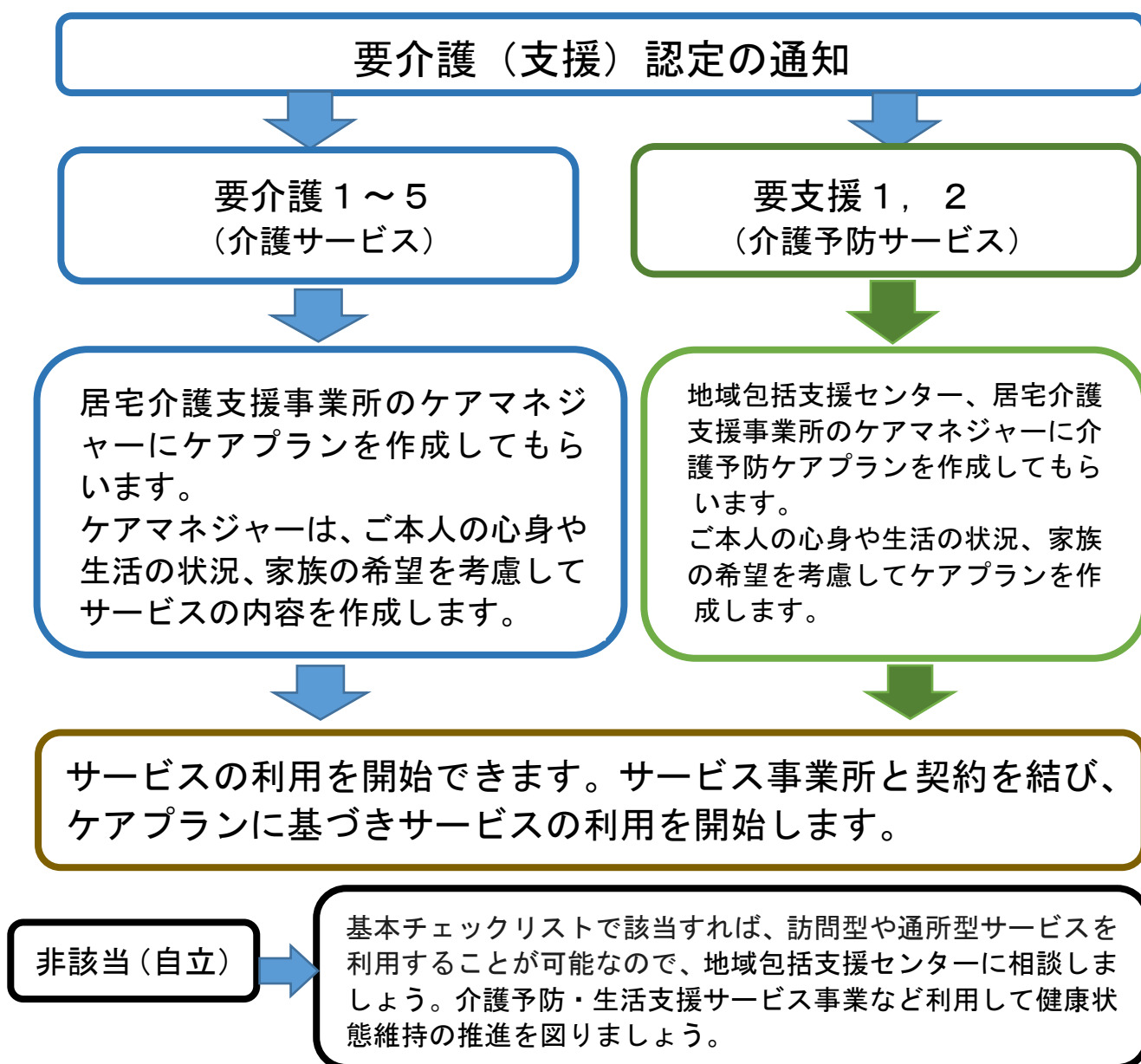
要介護認定は、要介護 1～5
要支援 1, 2
非該当 　　　　　に区分されます。

② 介護保険の利用の仕方はどうするの？

要介護（支援）認定の通知を確認し、居宅介護支援事業所・市町村の地域包括支援センターや日高在宅医療サポートセンターに相談しましょう。

在宅療養生活ができるように介護保険サービスを受けると、高齢者の一人暮らしや高齢者のみの世帯、共働き世帯などで介護する人が不在な時にカバーすることや、家族の介護負担を軽減することになります。

ケアマネジャーが、ご本人（家族）の状況や希望にあわせた「ケアプラン」を作成し、サービス事業所と契約し「ケアプラン」に基づいた介護サービスを利用します。



* 特定疾病のある 40 歳以上 64 歳以下の方は、認定結果により介護支援が受けられます。詳しくは、ケアマネジャーに相談しましょう。

③ 「介護保険サービス」にはどんなものがあるの？

訪問してもらう

訪問介護

ホームヘルパーが自宅を訪問します。
入浴、清拭、衣服の着替え、排せつ、食事等の
介護、移動や歩行の介助等（身体介護）
掃除、洗濯、調理、買い物等の家事（生活援助）
生活等に関する相談及び助言
その他の日常生活上の世話 など



訪問入浴介護

入浴設備や簡易浴槽を積んだ移動入浴車などで
訪問し、入浴の介助を行います。
看護師が健康チェックも行います。



訪問看護・訪問リハビリテーション

看護師や理学療法士が自宅を訪問し医師の指示に基づいて療養上の
世話やリハビリテーションなどを行います。
医療保険でも受けることができます。

居宅療養管理指導

医師、歯科医師、薬剤師、管理栄養士、歯科衛生士などが、通院が困
難な方へ定期的にご本人の自宅を訪問し、療養上の管理や指導、助言
を行うサービスです。またケアマネジャーに対してケアプラン作成に
必要な情報提供も行います。

生活の環境を整える

住宅改修

- ・ 手すりの取り付け
- ・ 段差の解消
- ・ 滑りにくい床材への変更
- ・ 和式便座から洋式便座への取り換え
- ・ 引き戸などへの扉の取り換えや
ドアノブの取り換え など

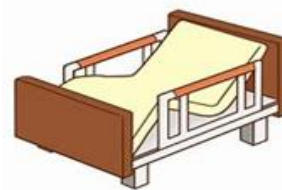


* 介護保険証に記載された住所の住宅に限る

福祉用具貸与

○借りられるもの

- ・ 車いす
- ・ 車いす付属品（電動補助装置等）
- ・ 床ずれ予防具
- ・ 歩行器や歩行補助杖
- ・ 特殊寝台（介護ベッド）や様々なマットレス
- ・ 手すり（工事をともなわないもの）
- ・ スロープ（工事をともなわないもの）
- ・ 移動用リフト（入浴用リフトなど） など



特定福祉用具購入

○購入できるもの

- ・ ポータブルトイレ
- ・ 入浴補助用具（シャワーチェア、手すり、すのこなど）
- ・ 簡易浴槽 など

○福祉用具の貸与か購入か選択できるもの

- ・ 固定用スロープ
- ・ 歩行器（歩行車を除く）
- ・ 単点杖（松葉杖を除く）
- ・ 多点杖



通う

通所介護（デイサービス）

デイサービスセンター（日帰り介護施設）などに通い、食事、入浴の提供や日常動作訓練、レクリエーションなどが受けられます。ご家族の介護負担の軽減につながります。

通所リハビリテーション（デイケア）

医療施設や介護老人保健施設に通い、理学療法士や作業療法士によるリハビリテーションなどが受けられます。入浴介助や季節の行事、レクリエーションなどを楽しめます。



泊まる

短期入所生活介護（生活ショートステイ）

短期間施設に宿泊しながら介護や機能訓練などを受けることができます。



短期入所療養介護（療養ショートステイ）

一時的に施設に宿泊し、看護や医学的管理のもとに介護、機能訓練、そのほか必要な医療などを受けることができます。

地域密着型サービス

通い・泊まり・訪問を組み合わせて介護を受ける「（看護）小規模多機能居宅介護」やグループホーム、地域密着型通所介護などのサービスがあります。



施設サービス

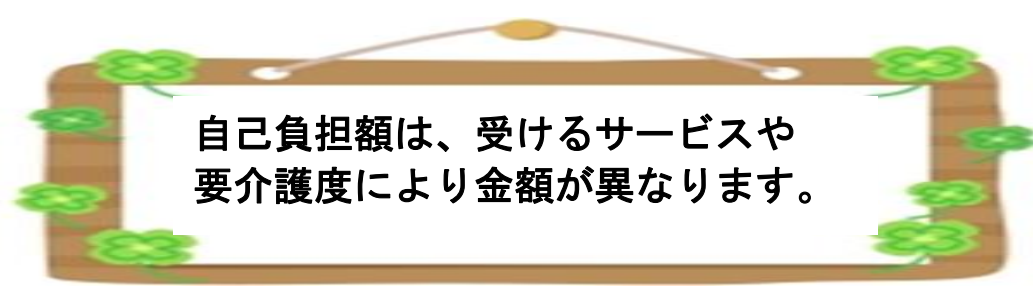
介護老人福祉施設、介護老人保健施設、介護医療院があります。

他に

レスパイト入院

介護が必要で医療保険が適応な方は、医療サービスで利用ができます。

詳しくは、担当のケアマネジャーやかかりつけ医に相談しましょう。

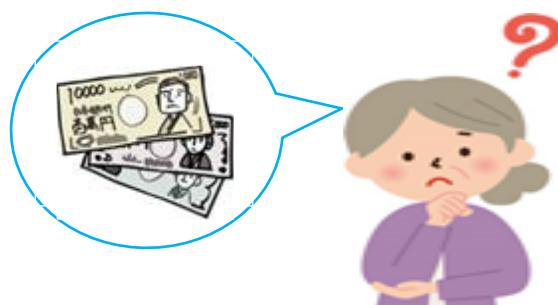


自己負担額は、受けるサービスや要介護度により金額が異なります。

3. 費用について

費用はどれくらい？

費用のことで悩んでいませんか？
在宅医療って外来通院よりも結構
お金がかかるのではないだろうか…
など



在宅医療にかかる費用の医療保険による支払い金額は、「高額療養費制度（部屋代、食事代は含まない）」を利用していけばいくら医療サービスを受けても定められた上限額以上は支払うことは必要ありません。



医療保険から支払う費用

- (1) 通院費
- (2) 入院費
- (3) 往診費
- (4) 訪問看護費
- (5) 薬代、検査代その他医療に係る費用

そのほかに必要に応じて

- (6) 材料費、訪問に係る交通費
- (7) 介護保険のサービス費用

を支払います。



介護保険から受けたサービスに関しては、支給限度額を超えて受けたサービスにおいては全額自己負担となります。

所得、世帯構成によっても自己負担額は変わりますので、詳しくはケアマネジャーに確認してください。

介護保険の支払い
(自己負担金)

医療保険の
支払い
(上限があります)

薬局の支払い

介護保険の要介護度別月利用限度額表

要介護度	利用限度額 (月額)
要支援 1	50,320 円
要支援 2	105,310 円
要介護 1	167,650 円
要介護 2	197,050 円
要介護 3	270,480 円
要介護 4	309,380 円
要介護 5	362,170 円



(令和元年 10 月現在)

*福祉用具購入費 …一律上限 10 万円 (年間)

*住宅改修費 …一律上限 20 万円

<介護保険の自己負担割合>

65 歳以上が 一人の世帯 (単身者含む) 合計所得金額	65 歳以上が 二人以上の世帯 合計所得金額	負担割合
年金収入+その他所得 340 万円以上	年金収入+その他所得 463 万円以上	3 割負担
年金収入+その他所得 280 万円~340 万円未満	年金収入+その他所得 346 万円~463 万円未満	2 割負担
年金収入+その他所得 280 万円未満	年金収入+その他所得 346 万円未満	1 割負担

<健康保険の自己負担割合>

年齢区分	一定以上の所得者 (現役並みの所得者)	一般、低所得者
~69 歳	3 割負担	
70~74 歳	3 割負担	2 割負担
75 歳~		2 割負担
		1 割負担

*年齢により負担割合は変わります。各医療保険にて確認してください。



4. お役立ち情報

在宅療養をするうえで役立つ、助成や制度をご紹介します。

高額療養費制度

入院費・外来費や薬局でかかった医療費の自己負担額が、ひと月（月の初めから終わりまで）で一定額を超えた場合に、その超えた金額が支給される制度（高額療養費制度）があります。

入院される方は、加入する公的医療保険から事前に「所得区分」の認定証を発行してもらうことにより支払を負担の上限額までにとどめることができます。

相談先：ご加入の健康保険組合、または病院内の相談窓口等

限度額適用認定証

70歳未満の方が「限度額認定証」を保険証と併せて医療機関等の窓口に出すと1か月の窓口での支払いが自己負担限度額までとなります。

*70歳以上の方で、一般・現役並みの所得の方は「高齢受給者」、低所得の方は、「限度額適用・標準負担額減額認定証」の申請をしてください。

相談先：ご加入の健康保健組合窓口

介護保険負担限度額適用認定証

介護保険施設やショートステイを利用したときの食費・居住費（滞在費）は原則全額自己負担ですが、所得や預貯金の額が一定以下の人は市町から「介護保険負担限度額認定証」の交付を受けることにより、食費・居住費（滞在費）の自己負担額が軽減されます。この制度を利用するためには、世帯および配偶者が市町村民税非課税であること、預貯金等の金額が基準額以下であることが要件となります。



相談先：各市町介護保険担当課

高額介護サービス費支給制度

公的介護保険を利用し、自己負担1割の合計の額が、同じ月に一定の上限を超えたとき、申請すると払い戻される制度があります。これは国の制度に基づき各市町が実施するもので、個人の所得や世帯の所得について負担上限金額が都度変わります。お問い合わせください。



相談先：各市町介護保険担当課

高額医療・高額介護合算制度（同世帯合計）

世帯内で同一の医療保険の加入者の方について、毎年 8 月から 1 年間にかかった医療保険と介護保険の自己負担額を合計し、基準額を超えた場合に超えた金額が支給されます。

相談先：ご加入の健康保険組合窓口

確定申告医療費控除

介護保険サービスのなかには、確定申告の際に医療費控除の対象となるものがあります。介護サービス利用料、居住費、食費、おむつ代、交通費等、申告の際には事業者などが発行する領収書の添付が必要なので、普段から紛失しないように整理しておくのと申告のときに便利です。また、高額介護サービス費や保険からの払い戻しなど、利用料の補填がある場合は、支払った金額から補填される額を差し引いて申告してください。

相談先：税務署もしくは各市町税務課

難病医療費助成制度

難病指定の疾病およびその疾患に付随して発現する傷病に対する治療費が助成されます。



相談先：お住まいの地域の保健所・保険福祉担当課

肝炎の医療費助成

肝硬変や肝がんの予防、健康保持を目的として B 型、C 型ウイルス性肝炎に対する抗ウイルス治療の医療費が一部助成されます。

相談先：お住まいの地域の保健所・保険福祉担当課

傷病手当

各種社会保険などの被保険者が疾病や負傷により業務に就くことができない場合に療養中の社会保障として手当が支給されます。

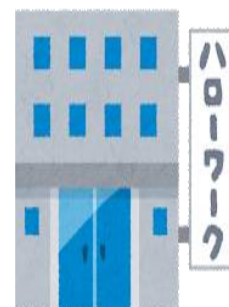
* 初診日において社会保険に加入していること

相談先：各社会保険事務所の窓口

失業保険

失業中の生活を心配しないで再就職できるよう、求職活動を行ったうえで、失業等給付の支給を受けることができます。

相談先：ハローワーク（ハローワーク御坊 TEL0738-22-3527）



生活福祉資金貸付制度

低所得者や高齢者、障害者の生活を経済的に支えるとともにその在宅福祉及び社会参加の促進を目的とした貸付制度です。

相談先：お住いの市町社会福祉協議会

障害年金

疾病または負傷によって、一定程度の障害の状態になった方に対して支給される公的年金です。

相談先：各市町役場年金窓口

重度心身障害者医療給付

身体障害者手帳 1, 2 級など重度の心身障害者を対象に、医療費の自己負担が助成されます。(3 級は入院のみ)

相談先：各市町役場窓口



特別障害者手当

在宅で日常生活において常時特別介護を必要とする方に対して、精神的・物質的な特別な負担の軽減の一助として支給される手当です。

相談先：各市町役場窓口

障害者総合支援法

地域社会における共生の実現に向けて、障害者の日常生活および社会生活を総合的に支援します。(様々な障害福祉サービスを受けることができます)

相談先：各市町役場窓口

タクシー券交付事業 (各市町)

外出が困難な重度障害者などに対し、タクシーの利用が必要な場合にその料金の一部を給付するためのタクシー券が交付されます。



相談先：各市町役場窓口

成年後見人制度

認知症、知的障害、精神障害などによって物事を判断する能力が十分ではない方について本人の権利を守る援助者（成年後見人）を選ぶことで本人を法的に守る制度です。



相談先：各市町地域包括支援センター
本住所地を管轄する家庭裁判所
（和歌山地方裁判所 御坊支部TEL：0738-22-0006）

福祉サービス利用援助事業

市町の社会福祉協議会が、認知症や知的障害などで判断能力が低下した人と契約し、協議会の「生活支援員」が日常の金銭管理や福祉サービスを受けるための契約をしてくれます。



相談先：各市町の社会福祉協議会

他のサービスはどんなのがあるの？

市町独自の生活支援サービス

- 緊急通報装置の設置
- 行方不明にならない為の見守り事業
- 配食サービス
- 紙オムツなど購入費助成 など



他には

入院時の洗濯、訪問理美容、お弁当配達、介護保険外のベッド貸し出し、移動サービス など

＊他のサービスは、市町により異なります。
各市町が行う高齢者福祉事業、その他生活支援も利用することができます。



お住いの市町窓口にお問合せください。



5. 不安やよくある質問

* なぜ、こんなに在宅医療と言われているの？

家で過ごすことの素晴らしさの再認識、そして医療経済的側面の2つから在宅医療が推進されています。

人は昔から、家で亡くなっていました。

40年前には、家で亡くなるのが当たり前でした。しかし現在、ほとんどの人が病院で最期を迎えています。

そんな中、人生の最期は、人間らしく自宅で過ごしたいと希望される方が、最近増えてきました。

人は、それぞれの人生を歩んでその人らしく、充実した人生を生きることが大切です。

医療者側も、治療効果が望めない場合、病院よりも住み慣れた自宅でご家族とともに限られた時間を過ごせられるように今は在宅医療を推進してきています。



* 家でも痛みをコントロールすることはできるの？

緩和ケアの理念は、「その人らしい暮らしを支援すること」です。

痛みは我慢するものではありません。

過度の我慢は、治療の妨げになるばかりか、自分らしい人生を送る機会を逸してしまうということにも繋がります。



ほとんどの場合の痛みのコントロールは、在宅でも可能です。

在宅の看取りでも、「痛み」は取り除けます。

かかりつけ医が、状態に合わせて薬をコントロールしてくれます。



* いざ臨終のときに、医師は来てくれるの？

病院では医療者が看取りますが、在宅では家族が看取る事もあります。

万が一、医師が臨終の場に間に合わなくても病気の経過があり、その病気で亡くなったことが明らかであれば死亡診断書は書いてくれます。

呼吸が停止して少し時間が経過しても法律的な問題はありません。

「かかりつけ医」と、いざという時のことは、相談しておきましょう。



* 急用ができて、介護が必要な母を2日ほど預かってほしいのですがどうすればいいの？

まずは、ケアマネジャーか地域包括支援センターに相談しましょう。

ショートステイなどご都合に応じて相談にのってくれます。

また、介護者の病気などの緊急の場合や、家族の介護疲れを癒し、ゆとりと休息をもたらすことを目的に施設で一時的に介護してくれることもありますのでまずは、ケアマネジャーに相談してください。



6. 在宅医療を支える、御坊・日高地区の機関

皆さんの在宅医療を、御坊・日高地区の多くの機関がサポートします。



在宅医療について相談できる施設の連絡先

令和6年8月現在



医療機関診療所一覧

診療所名	住所	(在)(往)(看)	電話
あまついいん 天津医院	御坊市藺 308-7	(在)(往)	22-5351
あまつがんかいいん 天津眼科医院	御坊市藺 61-3		24-0120
いえなが <small>しょうにか</small> 小児科	御坊市湯川町財部 937-5		23-3101
いけだないか 池田内科クリニック	御坊市藺 381-6	(往)(看)	24-0800
いのうえがんか 井上眼科	御坊市湯川町財部 852		52-7201
いもとないか 井本内科	御坊市島 232-8	(往)	22-2228
うえだないかじゅんかんきか 上田内科循環器科	御坊市藤田町吉田 851-9	(往)	24-1555
えのもと <small>がんか</small> 眼科	御坊市藺 95	(往)	24-0880
おおたにクリニック	御坊市名田町野島 1-7	(往)	29-2951
きい 紀伊クリニック	御坊市湯川町小松原 615-1		24-2222
こいけないか 小池内科	御坊市湯川町財部 516-3	(在)(往)(看)	24-2255
しおじないかいちょうか 塩路内科胃腸科	御坊市藤田町吉田 621	(往)(看)	24-0666
しめざき <small>がんか</small> 眼科クリニック	御坊市湯川町小松原 531-2		32-7800
たかつじないかいちょうか 高辻内科胃腸科	御坊市藺 489-5	(往)(看)	24-0102
たなか 田中クリニック	御坊市藺 271	(往)(看)	22-8800
てい きゅうぶ T-cubeメディカル クリニック	御坊市湯川町財部 646-11	(往)(看)	22-6428
ちゅうき 中紀クリニック	御坊市藤田町吉田 324-1		22-8777

なかい 中井こどもクリニック	御坊市藺 414-15	(往)	32-3030
ながおクリニック	御坊市湯川町小松原 531-1	(在)(往)(看)	32-0011
なかしまいいん 中島医院	御坊市湯川町小松原 380-11	(在)(往)(看)	22-0168
にしもといいん 西本医院	御坊市島 174-13	(在)(往)(看)	22-0456
ひだか 日高マタニティクリニック	御坊市藺 123-18		24-1103
ふかたにげかいいん 深谷外科医院	御坊市湯川町財部 670-1		23-1881
まつしたないか 松下内科	御坊市島 114-6	(在)(往)(看)	22-2090
むらがき診療内科皮膚科 クリニック	御坊市島 646-1	(往)	20-1167
もりばた医院	御坊市塩屋町北塩屋 1087	(往)(看)	23-0111
やまばいちょうかないか 山羽胃腸科内科	御坊市藺 652-2	(往)(看)	22-1968
やたじびいんこうか 矢田耳鼻咽喉科	御坊市湯川町財部 244-5	(往)	52-5069
おおはらないか 大原内科	美浜町和田 1138-104	(往)	23-3300
たまきじゅんかんきか 玉置循環器科	美浜町和田 1138-198		22-3322
はしもとせいけいげか 橋本整形外科	美浜町田井 400-1		22-0036
もりもといいん 森本医院	美浜町田井 313-1	(在)(往)(看)	24-3333
りゅうじんいいん 龍神医院	美浜町吉原 264	(往)(看)	22-6686
くすやませいけいげか 楠山整形外科	日高町荊木 8	(往)	63-3615
ふるたいいん 古田医院	日高町荊木 560	(在)(往)(看)	63-2625
たけうちいいん 竹内医院	由良町里 274-1	(往)(看)	65-0075
たまき 玉置クリニック	由良町里 349-1	(往)(看)	65-1511
こみぞ 小溝クリニック	印南町島田 1163-11	(在)(往)(看)	43-8000
ささの 笹野クリニック	印南町古井 521	(在)(往)(看)	45-0880
にしおか 西岡クリニック	印南町印南 2275-16		20-9009
しませいけいげか 島整形外科	日高川町土生 160-4		22-0770
たにもとないかしょうにか 谷本内科小児科	日高川町土生 160-4	(往)(看)	24-2040
とめきクリニック	日高川町小熊 2475-1	(往)	22-3232

ひだかがわちょうこくほかわかみしんりょうしよ 日高川町国保川上診療所	日高川町川原河 264	(往)(看)	56-0396
ひだかがわちょうりつそうがわしんりょうしよ 日高川町立寒川診療所	日高川町寒川 293-2	(往)(看)	58-0012
むらかみ 村上クリニック	日高川町高津尾 38	(往)(看)	54-0787
たかぎしんりょうしよ 高城診療所	みなべ町広野 2-2	(往)	0739 -75-2005
つじむらげか 辻村外科	みなべ町東吉田 282	(在)(往)(看)	0739 -72-2522
はまぐちいいん 浜口医院	みなべ町芝 669		0739 -72-5286
もりがみいいん 森上医院	みなべ町北道 182	(在)(往)	0739 -72-2021
おおしまないかいいん 大嶋内科医院	田辺市龍神村福井 1247	(在)(往)(看)	0739 -77-0029

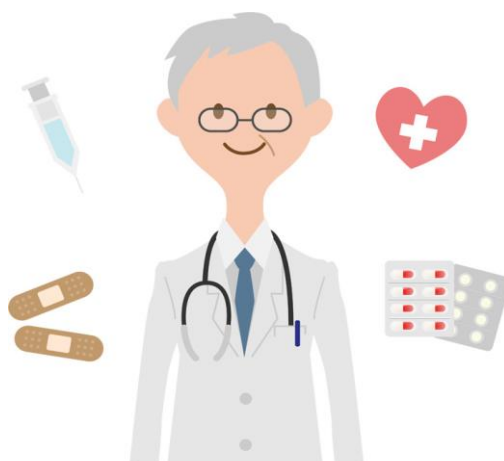
* 作成のために掲載許可をいただいた機関のみを載せています。

* (在) 在宅療養支援診療所

24 時間体制で往診や訪問看護と連携して対応します

* (往) 往診可能な診療所

* (看) 看取り可能な診療所





歯科診療所一覧

診療所名	住所	(訪)(往)	電話
<small>きむらし かいん</small> 木村歯科医院	御坊市藪 508 番地		23-5111
<small>し かいん</small> くりもと歯科医院	御坊市湯川町財部 641-24	(訪)	23-5735
<small>ごきたし かいん</small> 五木田歯科医院	御坊市島 167-2	(往)	22-0502
シバデンタルクリニック	御坊市湯川町小松原 248-10		32-7050
<small>そのし か</small> 藪歯科クリニック	御坊市湯川町財部 931-5		22-9077
<small>たにだし かいん</small> 谷田歯科医院	御坊市湯川町小松原 548-1		22-1566
<small>たにもと し か</small> たにもと歯科クリニック	御坊市藪 266-15	(訪)	52-7385
<small>たまきし かいん</small> 玉置歯科医院	御坊市名屋町 3-2-16		24-0658
<small>にしうまし か</small> 西馬歯科	御坊市小松原 374-4		22-8201
<small>のじりし か</small> 野尻歯科	御坊市藪 350-4	(訪)	22-2013
<small>ひょういん</small> ひだか病院	御坊市藪 116-2		22-1111
<small>し か</small> ふあみりあ歯科	御坊市藤田町藤井 2197		23-3118
<small>ふじたし か しんりょうしよ</small> 藤田歯科診療所	御坊市湯川町財部 835-4		24-3948
<small>みやもと し か</small> 宮本歯科	御坊市御坊 254		22-2432
<small>し か</small> よしだ歯科クリニック	御坊市藤田町吉田 949-6	(訪)	23-4567
<small>うえのやまし かいん</small> 上野山歯科医院	日高町高家 768-5		63-3622
<small>おかもと し かいん</small> 岡本歯科医院	日高町高家 642-3	(訪)(往)	63-3883
<small>し か</small> ひだか歯科	日高町小中 493-1	(訪)(往)	63-1188
<small>たいし か</small> 田井歯科	由良町江ノ駒 388-1		65-2098
<small>し かいん</small> ひらさ歯科医院	由良町里 407-2		65-1171
<small>ひらばやし し かいん</small> 平林歯科医院	由良町里 222-1	(訪)(往)	65-1439
<small>し かいん</small> なかの歯科医院	印南町印南 2272-1		42-0132
<small>かしわぎし かいん</small> 柏木歯科医院	日高川町小熊 2512-4	(訪)	23-5428

かわはらごうし か しんりょうしよ 川原河歯科診療所	日高川町川原河 122-1	(訪)	56-0238
-------------------------------	---------------	-----	---------

上記記載の歯科診療所は、和歌山県歯科医師会に登録され、40歳、50歳、60歳、70歳の節目の年齢に市町が窓口となる無料の「歯周病検診」が受けられる歯科診療所です。

なお、ひだか病院の歯科口腔外科は、紹介制です。一般歯科診療は、かかりつけ歯科診療所へ受診しましょう。

市町の健診制度を活用して、いつまでも健康な状態で食事や会話が楽しめるように歯周病を防ぎましょう。

きたでびょういん 北出病院	御坊市湯川町財部 728-4		22-2188
はくあいしんりょうしよ 博愛診療所	御坊市名田町上野 1722-1	(訪)(往)	29-8041

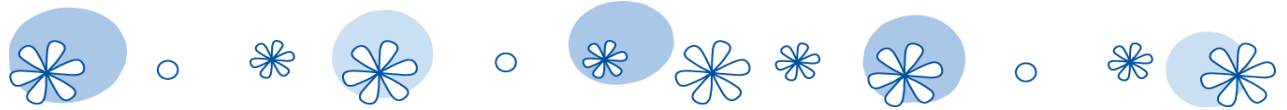
* 作成のために掲載許可をいただいた機関のみを載せています。

* (訪) 歯科訪問診療・・計画的な医療サービス(=診療)を行うことです

* (往) 往診・・通院できない患者さんの要請を受けて、医師がその都度、診療を行う事です。

往診ではできない処置がある事をご了承ください。





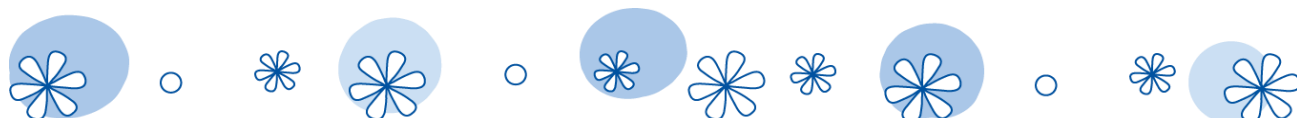
調剤薬局一覧

薬局名	住所	訪問	電話
アイム ^{やっきょく} 薬局 小幡 ひだか店	御坊市藺 381-10	(訪)	22-0351
アイン ^{やっきょく} 薬局 小幡 ^{てん} 御坊店	御坊市湯川財部 726-8	(訪)	52-7870
おおほり ^{やっきょく} 大堀薬局	御坊市藺 156-4	(訪)	22-0969
オレンジ ^{やっきょく} 薬局	御坊市湯川町財部 721-2	(訪)	32-3005
きたの ^{やっきょく} 北野薬局	御坊市藺 244	(訪)	22-0219
き た ほううんどう ^{やっきょく} 喜多芳雲堂薬局	御坊市御坊 240	(訪)	23-2623
ご ほう ちょうざい ^{やっきょく} サンドラッグ御坊調剤薬局	御坊市藺 98-1	(訪)	52-5250
こうせいどう ^{やっきょく} 幸生堂薬局	御坊市藤田町吉田 627	(訪)	32-8080
そのてつ ^{やっきょく} 藺徹薬局	御坊市御坊 121	(訪)	22-0028
なんかい ^{やっきょく} 薬局	御坊市湯川町財部 717-1	(訪)	52-7771
はんしんちょうざい ^{やっきょく} 阪神調剤薬局 わかやまごほうてん 和歌山御坊店	御坊市藺 96-9	(訪)	24-4055
ひなた ^{やっきょく} 薬局	御坊市湯川町財部 221-11	(訪)	52-7102
ひょうたん ^{じるし} 印の ^{やっきょく} 薬局	御坊市湯川町小松原 530-5	(訪)	52-7171
ふるくぼ ^{やっきょく} 古久保薬局	御坊市湯川町財部 661-7	(訪)	22-0971
みつぼし ^{やっきょく} 三ツ星薬局 小幡 ^{てん} 御坊店	御坊市藺 512-6	(訪)	52-5335
メディカルステーション そのてつ ^{やっきょく} 薬局	御坊市湯川町財部 636-2	(訪)	24-3232
やっきょく 薬局スーパードラッグ キリン 小幡 ^{てん} 御坊店	御坊市湯川町財部 1053-1	(訪)	24-2417
やっきょく 薬局スーパードラッグ キリン 小幡 ^{こくどうてん} 御坊国道店	御坊市藺 38-1	(訪)	52-5058
やました ふあーましー Yamashita Pharmacy	御坊市名田町野島 1-6	(訪)	29-2877
わかば ^{やっきょく} 薬局	御坊市湯川町財部 722-5	(訪)	32-7246

やっきよくみはまてん ゴボウ薬局美浜店	美浜町田井 544-1	(訪)	23-5112
ひだかかえいちようざいやっきよく 日高会堂調剤薬局	美浜町和田 1138-341	(訪)	32-2277
やっきよく みさお薬局	美浜町和田 1138-185	(訪)	23-4150
みつぼしやっきよく 三ツ星薬局	美浜町吉原 261	(訪)	24-3355
きたでやっきよく 北出薬局	日高町比井 650		64-2013
やっきよく みかん薬局	日高町荊木 562-1		52-7751
やっきよく あい薬局	由良町里 349-1	(訪)	52-5333
やっきよくいなみてん そうごう薬局印南店	印南町島田 1164-1	(訪)	43-8011
ふるかわやっきよく 古川薬局	印南町印南 3148-3	(訪)	42-0002
やっきよくかわべてん そうごう薬局川辺店	日高川町土生 160-4	(訪)	22-9802

* 作成のために掲載許可をいただいた機関のみを載せています。

* 訪問は、医師の指示があり、在宅で療養し通院困難な方に訪問してくれます。





保健所

事業所名	住所	電話
<small>ごぼうほけんしよ</small> 御坊保健所 <small>ひだかしんこうきよくけんこうふくしぶ</small> (日高振興局健康福祉部)	御坊市湯川町財部 859-2	22-3481

地域包括支援センター

事業所名	住所	電話
<small>ごぼうしちいきほうかつしえん</small> 御坊市地域包括支援センター	御坊市藺 350-2 (御坊市役所内)	23-5851
<small>みはまちょうちいきほうかつしえん</small> 美浜町地域包括支援センター	美浜町和田 1138-278 (美浜町役場内)	23-4950
<small>ひだかちょうちいきほうかつしえん</small> 日高町地域包括支援センター	日高町高家 626 (日高町役場内)	63-3807
<small>ゆらちょうちいきほうかつしえん</small> 由良町地域包括支援センター	由良町里 1220-1 (由良町役場内)	65-0201
<small>いなみちょうちいきほうかつしえん</small> 印南町地域包括支援センター	印南町印南 2570 (印南町役場内)	42-1738
<small>ひだかがわちょうちいきほうかつしえん</small> 日高川町地域包括支援センター	日高川町土生 160 (日高川町役場内)	22-9633

関連病院

事業所名	住所	電話
<small>びょういん</small> ひだか病院	御坊市藺 116-2	22-1111 (代表)
<small>かんじゃしえん</small> 患者支援センター	ひだか病院内	24-1786 (直通)
<small>そうだんしえん</small> がん相談支援センター	ひだか病院内	24-1786 (直通)
<small>れいめいかいきたでびょういん</small> 黎明会北出病院	御坊市湯川町財部 728-4	22-2188 (代表)
<small>ちいきれんけいしつ</small> 地域連携室	黎明会北出病院内	24-3507 (直通)
<small>いりょうほうじん</small> <small>せいけいげか</small> <small>きたうらびょういん</small> 医療法人・整形外科 北裏病院	御坊市湯川町小松原 454	22-3352 (代表)
<small>ちいきれんけいしつ</small> 地域連携室	北裏病院内	22-3358 (直通)
<small>こくりつびょういんきこう</small> <small>わかやまびょういん</small> 国立病院機構 和歌山病院	美浜町和田 1138	22-3256 (代表)
<small>ちいきりょうれんけいしつ</small> 地域医療連携室	和歌山病院内	23-3921 (直通)



居宅介護支援事業所（ケアプラン作成）

事業所名	住所	電話
きよたくかいごしえんじぎょうしよちゆうき 居宅介護支援事業所中紀	御坊市藤田町吉田 324-1	24-0503
ケアプランサービス キタデ	御坊市湯川町財部 728-4	24-1018
ケアプランセンター ケアランドきのくに	御坊市熊野 44-4	24-9500
ニチイケアセンター <small>ごぼう</small> 御坊	御坊市藺 42-7	32-3152
ひだかはくあいえんしていきよたくかいごしえんじぎょうしよ 日高博愛園指定居宅介護支援事業所	御坊市名田町上野 1722-1	29-2662
(有) ライフケアしあわせ	御坊市御坊 184-6	24-0676
リバティ <small>はくあい</small> 博愛 していきよたくかいごしえんじぎょうしよ 指定居宅介護支援事業所	御坊市藺 263-3 小林ビル 3 階	24-1838
わじゆうせい 和柔整・きたおか ケアプランニング	御坊市藺 105-2	24-3422
きよたくかいごしえんじぎょうしよ 居宅介護支援事業所 ひだか 日高リハビリセンター	美浜町和田 1902	24-9034
プランハウス <small>いつき</small> 樹	美浜町和田 1312 202 号室	20-6261
とくべつようごろうじん 特別養護老人ホーム みはまざいたくかいごしえん 美浜在宅介護支援センター	美浜町三尾 9	22-8812
ほうもんかんご 訪問看護ステーションはしもと	美浜町田井 400-1	23-3121
ライフサポート リボン	美浜町吉原 1094-6	09074851932
ひだかちようしゃかいふくしきょうぎかい 日高町社会福祉協議会	日高町小中 1308	63-1010
ケアサポート なごみ	由良町里 221-1	52-7535
ゆらちようしゃかいふくしきょうぎかい 由良町社会福祉協議会	由良町吹井 80-88	65-3513
はくあいえんしていきよたくかいごしえんじぎょうしよ ゆら博愛園指定居宅介護支援事業所	由良町吹井字吹城 910-1	35-2510
カルフル・ド・ルポ <small>いなみ</small> 印南 ざいたくかいごしえん 在宅介護支援センター	印南町山口 150-1	42-8110
いなみちようしゃかいふくしきょうぎかい 印南町社会福祉協議会	印南町山口 145-1	42-1433
わじゆうせい <small>せつこついん</small> 和柔整・ふじ接骨院	印南町島田 1100-6	43-1333
ケアプランきたで・和佐の里 <small>わ さ さと</small>	日高川町土生 1158-1	52-5217
とくべつようごろうじん 特別養護老人ホームときわ <small>りょうかわべえん</small> 寮 川辺園	日高川町和佐 2081-10	53-0909

なかつぎいたくかいごしえん 中津在宅介護支援センター	日高川町船津 1664	54-1002
はくあいしていきよたくかいごしえんじぎょうしょひだかがわ 博愛指定居宅介護支援事業所日高川	日高川町土生 127-6	52-7808
はるす・ケアプランサービス	日高川町川原河 264	56-7011
ひだかがわちようしゃきょう ケアプランセンター日高川町社協	日高川町川原河 264 日高川町保健福祉センター	23-9508

訪問看護ステーション

事業所名	住所	電話
こころケアステーション ^{わかやま} 和歌山	御坊市湯川町財部 889	52-7273
ひなた訪問看護ステーション ^{ほうもんかngo}	御坊市湯川町小松原 420-15	24-9559
訪問看護ステーション ^{ほうもんかngo} 北裏 ^{きたうら}	御坊市湯川町小松原 454	22-3352
訪問看護ステーション ^{ほうもんかngo} キタデ	御坊市湯川町財部 728-4	24-0100
訪問看護ステーション ^{ほうもんかngo} 中紀 ^{ちゆうき}	御坊市藤田町吉田 324-1	22-8353
訪問看護ステーション ^{ほうもんかngo} ひだかスマイル	御坊市湯川町財部 706-5	24-3225
訪問看護ステーション ^{ほうもんかngo} ひだか 日高リハビリセンター	美浜町和田 1902	24-9036
訪問看護ステーション ^{ほうもんかngo} ひまわり	美浜町田井 313-1	24-3363
訪問看護ステーション ^{ほうもんかngo} ナンバーワン ^{ひだか} 日高	日高町荊木 115-1	63-1800
訪問看護ステーション ^{ほうもんかngo} Hull-はる-	印南町島田 1676	20-1376
訪問看護ステーション ^{ほうもんかngo} ふらっと	みなべ町塚 474-2	0739 33-2172
訪問看護ステーション ^{ほうもんかngo} くりあ	西牟婁郡上富田町朝来 3295-17	0739- 34-2551

訪問介護事業所（ホームヘルプサービス）

事業所名	住所	電話
かいてきケアステーション	御坊市塩屋町北塩屋 1400-6	24-5558
くらし	御坊市岩内 1036-13	20-1988
ケアステーションこはる	御坊市島 280-11	20-5109
ケアステーション ^{かなで} 奏	御坊市塩屋町北塩屋 714	22-4811

ケアセンターおたっし <small>くらぶ</small> ゃ倶楽部 御坊 <small>ごぼう</small> ・日高 <small>ひだか</small> 事業所 <small>じぎょうしょ</small>	御坊市 藪 597-7	23-0396
ケアフルズ	御坊市 島 695-3	24-0593
ケアランド御坊 <small>ごぼう</small>	御坊市 野口 1184	24-1094
こころねケア	御坊市 湯川町 財部 778-4	09084807222
ステーションつくし	御坊市 湯川町 富安 1875-1 ハイツナカオカ 2F8号	32-1427
(株)nikoplus <small>にこぶらす</small> エヌケア	御坊市 塩屋町 北塩屋 1891-2	20-1190
ニチイケアセンター御坊 <small>ごぼう</small>	御坊市 藪 42-7	32-3152
ネオグループ御坊 <small>ごぼう</small>	御坊市 湯川町 小松原 380-10	52-7101
日高博愛園 <small>ひだかはくあいえん</small> ホームヘルプサービス	御坊市 藪 263-3 小林ビル 3F	24-1828
ヘルパーステーションあおぞら	御坊市 藪 27-3	22-1106
ヘルパーステーション えくぼ	御坊市 湯川町 小松原 420-15 興土ビル 4F B号室	24-9161
ヘルパーステーションキタデ	御坊市 藪 98-3	32-3060
ヘルパーステーションよつ葉 <small>ば</small>	御坊市 藪 147-1	52-5201
ホームヘルプサービス ケアビレッジ御坊 <small>ごぼう</small>	御坊市 湯川町 財部 663-16	22-8612
訪問介護事業所 <small>ほうもんかいごじぎょうしょ</small> 市松 <small>いちまつ</small>	御坊市 湯川町 小松原 33-3	52-7350
(有) ライフケアしあわせ	御坊市 御坊 184-6	24-0676
美浜町社会福祉協議会 <small>みはまちょうしゃかいふくしきょうぎかい</small>	美浜町 和田 1138-326 美浜町 地域福祉センター	23-5393
ケアサポートふくしん	日高町 萩原 880	20-5272
日高町社会福祉協議会 <small>ひだかちょうしゃかいふくしきょうぎかい</small>	日高町 小中 1308	63-2751
ヘルパーステーションあさがお	日高町 比井 447	20-6267
訪問介護事業所 <small>ほうもんかいごじぎょうしょ</small> ナンバーワン日高 <small>ひだか</small>	日高町 萩原 812 サンシャイン白馬 A103	63-3062
ケアステーション フルール	由良町 江ノ駒 29	52-7474
由良町社会福祉協議会 <small>ゆらちょうしゃかいふくしきょうぎかい</small>	由良町 吹井 80-88	65-3500
ホームヘルプドリーム	由良町 吹井 130 (由良あかつき園管理棟内)	65-2033
ケアサポートかえる	印南町 西ノ地 20-4	20-4861

いなみちようしゃかいふくしきょうぎかい 印南町社会福祉協議会	印南町山口 145-1	42-1433
おはな	日高川町小熊 3990-3	20-1003
はぴあとケア	日高川町和佐 2066-33	53-0301
ヘルパーステーション・はるす	日高川町川原河 264	56-7010
ヘルパーステーション ひだかがわちようしゃきょう 日高川町社協	日高川町川原河 264	56-7010
ホームヘルプ ^{はくじゆ} 白寿	日高川町船津 1664	54-0071

訪問入浴介護事業所

事業所名	住所	電話
ステーションつくし	御坊市湯川町富安 1875-1 ハイツナカオカ 2F 8号	32-1427
いなみちようしゃかいふくしきょうぎかい 印南町社会福祉協議会	印南町山口 145-1	42-1433
ヘルパーステーション ひだかがわちようしゃきょう 日高川町社協	日高川町土生 160	22-5424

訪問リハビリテーション

事業所名	住所	電話
きたでびょういん 北出病院	御坊市湯川町財部 728	22-2188
ろうじんほけんしせつ ^{はくあい} 老人保健施設 リバティ博愛	御坊市名田町野島 1-9	29-3434
かいごろうじんほけんしせつ ^{わ さ さと} 介護老人保健施設 和佐の里	日高川町和佐 2136	53-1101

通所介護事業所（デイサービス）

事業所名	住所	電話
ケアビレッジデイサービス ^{あゆむ} 歩	御坊市湯川町財部 662-1	22-8181
さんわ ^{こまつばらてん} 三和デイサービス小松原店	御坊市湯川町小松原 599-12	23-0925
デイサービスセンターキタデ	御坊市湯川町財部 728-4	24-3064
デイサービスセンターごぼうの郷 ^{さと}	御坊市熊野 44-4	33-5500
はくあいえん ^{かすが} 博愛園デイサービスセンター春日	御坊市島 221-2	52-5126

ひだかはくあいえん 日高博愛園 だい 第2 デイサービスセンター	御坊市名田町野島舎ヶ谷 3321-3	29-2366
ひだかはくあいえん 日高博愛園デイサービスセンター	御坊市名田町野島 1-9 特別養護老人ホーム日高博愛園	29-2555
やまばデイサービスセンター	御坊市藺 564-1	20-5056
つうしょかいごひだか 通所介護日高リハビリセンター	美浜町和田 1901-8	52-7141
ときわ <small>りょう</small> 寮 みはま 美浜デイサービスセンター	美浜町三尾 9 特別養護老人ホームときわ寮	22-1251
デイサービス ライフサイズひだか	日高町荊木 115-1	63-1800
はくあいえん ひだか博愛園みちしお デイサービスセンター	日高町阿尾 646	64-8040
ゆらちようしゃかいふくしきょうぎかい 由良町社会福祉協議会	由良町吹井 80-88	65-3500
はくあいえん ゆら博愛園デイサービスセンター	由良町吹井字吹城 910-1	35-2505
とくべつようごろうじん 特別養護老人ホーム カルフル・ド・ルポ <small>いなみ</small> 印南	印南町山口 150-1	42-8100
ときわ <small>りょう</small> 寮川辺園 デイサービスセンター	日高川町和佐 2081-10 特別養護老人ホームときわ寮川辺園	53-0909
はくあい 博愛 デイサービスセンター <small>ひだかがわ</small> 日高川	日高川町土生 127-6	52-7008
はくじゅえん 白寿苑デイサービスセンター	日高川町船津 1664	54-0072
はるす・デイサービス <small>みやま</small> 美山	日高川町川原河 264	56-7010

地域密着型通所介護事業所

事業所名	住所	電話
さんわ 三和デイサービス	御坊市湯川町小松原 607-4	52-7015
さんわ 三和デイサービス本町店 <small>ほんまちてん</small>	御坊市藺 198-8	52-7170
フィットネスデイキタデ <small>あーるいー</small> R e	御坊市湯川町財部 728-4	52-5021
デイサービスセンター <small>いな</small> えなの家	由良町衣奈 685	70-0200
デイサービスほのか	由良町里 248-1	52-7656
さんわ 三和デイサービス <small>いなみてん</small> 印南店	印南町印南 1961-6	42-1180

通所リハビリテーション事業所（デイケア）

事業所名	住所	電話
きたでびょういん 北出病院	御坊市湯川町財部 728-4	080-1470 -0265
ろうじんほけんしせつ 老人保健施設 リバティ ^{はくあい} 博愛	御坊市名田町野島 1-9	29-3434
ろうじんほけんしせつ 老人保健施設 プラトン	美浜町田井 402-1	22-9666
かいごろうじんほけんしせつ 介護老人保健施設 和佐 ^{わ さ} の里 ^{さと}	日高川町和佐 2136	53-1101
かいごろうじんほけんしせつ 介護老人保健施設 和佐 ^{わ さ} の里 ^{さと} サテライト ^{せんじゅ} 千寿	日高川町土生 1205-1	52-5207

福祉用具貸与事業所・福祉用具販売事業所

事業所名	住所	電話
ヒューマンケアキタデ	御坊市湯川町財部 728-4	52-7019
(有) リフレ HOME シオジ	御坊市藺 432-1	24-0345
(有) ^{わかやま} 和歌山ホームケアサービス	御坊市湯川町富安 1872-1	23-5455
(株) ^{あさひや} 旭屋	日高川町皆瀬 324	56-0231
(株) セイコーメディカル	田辺市新庄町 2744	0739 -25-4535
(株) ^{だいこく} 大黒ヘルスケアサービス 紀南店 ^{きなんてん}	田辺市新庄町 3778-2	0739 -25-6254
(株) ヤマシタ ^{たなべえいぎょうしょ} 田辺営業所	田辺市新庄町 2915-328	0739 -81-3000



小規模多機能型居宅介護事業所

*通所介護（デイサービス）を中心に利用しながら、必要に応じてショートステイや訪問介護を受けることができます。対象者は、要支援1以上。

事業所名	住所	電話
しょうきぼたきのうがた (小規模多機能型ハウス) あがら ^{はな} 花まる	御坊市藤田町藤井 2118-6	32-8588
ひだかはくあいえん 日高博愛園 しおや	御坊市塩屋町北塩屋 1246	52-7300
きららファミリー	美浜町和田 1232-4	22-5100
なごみ・みよせの ^{さと} 里	日高川町三百瀬 973	70-0233

認知症対応型通所介護事業所

事業所名	住所	電話
にんちしょうたいおうがた 認知症対応型デイサービス あがら ^{はな} 花まる	御坊市藤田町藤井 2118-6	32-8588
コミュニケアクタデ ゆうゆうⅠ	御坊市藺 98-3	32-2338
コミュニケアクタデ ゆうゆうⅡ	御坊市藺 98-3	32-2338
まつかぜ 松風みはま デイサービス	美浜町和田 824-9	23-3845

認知症対応型共同生活介護事業所

*認知症の利用者が、グループホームに入所し、家庭的な環境と地域住民との交流の下で、食事や入浴などの日常生活上の支援や、機能訓練などのサービスを受けます。

事業所名	住所	電話
グループホーム あがら ^{はな} 花まる	御坊市藤田町藤井 2118-6	32-8588
あがら ^{はな} 花まるグループホームⅡ	御坊市藤田町藤井 2118-1	32-8589
グループホーム れいめい	御坊市湯川町財部 743-1	24-9277
グループホームまつかぜ 松風みはま	美浜町和田 824-9	22-1101
グループホームしおかぜ 潮風ひだか	日高町小池 23	22-3100
グループホーム カワルド・ル ^{いなみ} 印南	印南町山口 150-1	42-8080
グループホームサニーワン	日高川町初湯川 213-1	57-7070
なごみ・みよせの ^{さと} 里	日高川町三百瀬 973	70-0233

介護老人福祉施設（特別養護老人ホーム）

および短期入所生活介護事業所（ショートステイ）

*長期利用も可能な公的介護施設、民間が運営する有料老人ホームよりも費用の負担を抑えられ、要介護3以上の方が入所できます。ショートステイは、要支援1から利用できます。

事業所名	住所	電話
ごぼうの郷 <small>さと</small>	御坊市熊野 44-4	22-5500
日高博愛園 <small>ひだかほくあいえん</small>	御坊市名田町野島 1-9	29-3181
ときわ寮 <small>りょう</small>	美浜町三尾 9	22-1251
ひだか博愛園みちしお <small>はくあいえん</small>	日高町阿尾 646	64-8008
ゆら博愛園 <small>はくあいえん</small>	由良町吹井字吹城 910-1	35-2500
カルフル・ド・ルポ印南 <small>いなみ</small>	印南町山口 150-1	42-8100
カルフル・ド・ルポ印南 ヌーヴォ <small>いなみ</small>	印南町山口 150-1	42-8100
ときわ寮川辺園 <small>りょうかわべえん</small>	日高川町和佐 2081-10	53-0909
白寿苑 <small>はくじゅえん</small>	日高川町船津 1664	54-0071
美山の里 <small>みやまさと</small>	日高川町初湯川 213-1	57-0320
※介護老人福祉施設 白寿苑別館 <small>かいごろうじんふくしせつ はくじゅえんべっかん</small>	日高川町船津 1664	54-0071
介護老人福祉施設 虹 <small>かいごろうじんふくしせつ にじ</small>	みなべ町埴田 1450-1	0739-84-2551
ときわ寮梅の里 <small>りょううめさと</small>	みなべ町滝 437	0739-75-2618

※介護老人福祉施設 白寿苑別館（ショートステイは行っていない）

介護老人保健施設及び短期入所療養介護事業所

（ショートステイ）

*入居者の家庭復帰をサポートする介護施設 要介護1から入所できます。
ショートステイは、要支援1から利用できます。

事業所名	住所	電話
※紀伊クリニック <small>きい</small>	御坊市湯川町小松原 615-1	24-2222
リバティ博愛 <small>はくあい</small>	御坊市名田町野島 1-9	29-3434
プラトン	美浜町田井 402-1	22-9666
和佐の里 <small>わさと</small>	日高川町和佐 2136	53-1101

わ さ さと 和佐の里	せんじゆ サテライト千寿	日高川町土生城ヶ原 1205-1	52-5207
----------------	-----------------	------------------	---------

※紀伊クリニックは、短期入所療養介護のみ

ケアハウス（軽費老人ホーム）

* 家庭での生活が困難な高齢者が、低料金で食事や日常生活のサポートを受けられます。

事業所名	住所	電話
ケアハウス ^{はくあい} 博愛	御坊市名田町上野 1722-1	29-2231
博愛 ^{はくあい} みちしお	日高町阿尾 646	64-8020

有料老人ホーム

* 要介護度、年齢などの入居条件が異なります。

事業所名	住所	電話
御坊 ^{ごぼう} シルバーハイム	御坊市野口 1351-1	24-0125
ライフサイズ ^{ひだか} 日高	日高町荊木 115-1	63-1800
ライフサイズ ^{ひだか} 日高2号館 ^{ごうかん}	日高町荊木 115-1	63-1800
住宅型 ^{じゆうたくがた} 有料老人ホーム ^{ゆうりょうろうじん} カルフル・ド・ルポ ^{いなみ} 印南	印南町山口 150-1	42-8100

サービス付き高齢者向け住宅

* 要介護度が重くなると住み続けられなくなる可能性があります。

事業所名	住所	電話
ネオグループ ^{ごぼうえきまえ} 御坊駅前	御坊市湯川町小松原 371-5	24-3131
ケアビレッジ ^{ごぼう} 御坊	御坊市湯川町財部 377-6	22-8655
ケアビレッジ ^{ごぼう} たから	御坊市湯川町財部 633-16	22-8055
サービス付き ^つ 高齢者向 ^{こうれいしゃむ} け住宅 ^{じゆうたく} 市松 ^{いちまつ}	御坊市湯川町小松原 33-3	52-7350



介護タクシー事業所

事業所名	住所	電話
かいてきケアステーション	御坊市塩屋町北塩屋 1400-6	24-5558
^{あい} 愛あいケアフレンズ	御坊市湯川町小松原 650-1	20-1090
^{かいご} 介護タクシーふくしん	日高町萩原 880	20-5272
* ころねケア	御坊市湯川町財部 778-4	08099904474
* おはな	日高川町小熊 3990-3	20-1003
* はぴあとタクシー	日高川町和佐 2066-33	53-0301
※ケアタクシー ^{みき} 樹	美浜町田井 224-6	09015880367

* 福祉有償運送事業者 ※介護保険適用外事業者

※以外は訪問介護事業所もしくは障害者訪問サービス事業所



7. 最期の時まで自分らしく すごす為の備えとして



最期の時をどのように迎えたいか、自分の望むこととご家族が望むことをしっかり話し合しましょう。

老いや死について考えたり、話したりすることはつらいかもしれませんが。

しかし誰にも訪れます。普段からご家族と話しておくことが大切です。ご自身が意思決定できなくなった場合を想定して、最期をどのように迎えたいか、自分の望むことと家族が望むことを普段から話しておくことが大切です。

自分の望む医療・療養について話し合う

自分が希望する医療・療養を受けるために、最期を迎えたい場所や今後の医療や介護について、家族や医療従事者とあらかじめ話し合う取り組みを『アドバンス・ケア・プランニング』と言います。

自分で前もって考え、周囲の信頼する人たちと話しあい、思いを共有しましょう。

自分の意思を伝えておく

病気のあるなしに関わらず、判断能力が保たれている間に自分の希望を残しておく。これを『リビングウィル』と言います。家族が患者の意思を巡って悩んだり、苦しんだりする負担も和らぎます。

終末期医療における事前指示書に記入する方法もあります。

家族との話し合い

- ・ 最後を迎えたい場所
- ・ 今後の医療や介護の考え方
(延命治療や胃瘻などのこと)
- ・ 自分に代わって意思決定してくれる人
(代理人指定)

皆さんの意思を大切にしたい
最期を迎えられるように、
話し合ってください。病院ス
タッフや在宅の医療・介護ス
タッフに伝えてください。



療養場所を選ぶとき、
一度は「自宅」を考えてみてください



『自宅は無理』と、はじめからあきらめないで必要な医療・介護サービスを上手に使うって、本人の健康や生活を維持させて、同時に介護される家族の負担感、不安が軽減できるようにかかりつけ医、ケアマネジャーと相談していきましょう。

8. 困った時の連絡先

困ったとき、いざというときの為に、医療や介護関係、家族の連絡先を記入しておきましょう。

(ご家族)

	(続柄)	TEL
	(続柄)	TEL

かかりつけ医	名称	TEL
訪問看護師	名称	TEL
ケアマネジャー	名称	TEL
地域包括支援センター	名称	TEL
	名称	TEL
	名称	TEL



MEMO



病気になっても 家ですぐすために



製作：日高在宅医療サポートセンター

協力頂いた団体

御坊保健所 日高医師会 日高歯科医師会 日高薬剤師会
御坊市地域包括支援センター 美浜町地域包括支援センター
日高町地域包括支援センター 由良町地域包括支援センター
印南町地域包括支援センター 日高川町地域包括支援センター
介護支援専門員協会御坊日高支部

「病気になっても家ですぐすために」	令和2年1月	改版
	令和2年3月	特例修正
	令和2年7月	定期更新
	令和3年1月	定期更新
	令和3年7月	定期更新
	令和4年1月	定期更新
	令和4年8月	定期更新
	令和5年2月	定期更新
	令和5年8月	定期更新
	令和6年2月	定期更新
	令和6年9月	定期更新

* このパンフレットに関してのお問い合わせ先 *

日高在宅医療サポートセンター

〒644-0003 和歌山県御坊市藪 116-2

ひだか病院 旧准看護学院棟 1階

TEL 0738-52-5255

FAX 0738-52-5256